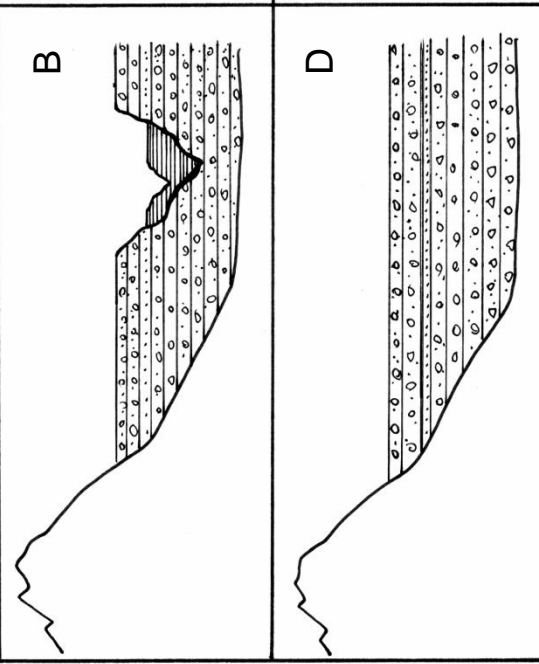
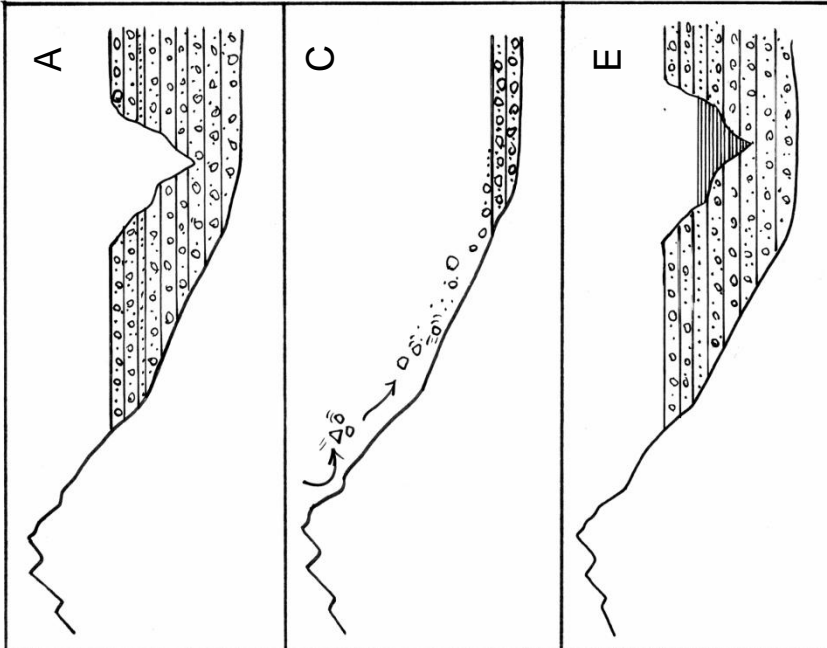


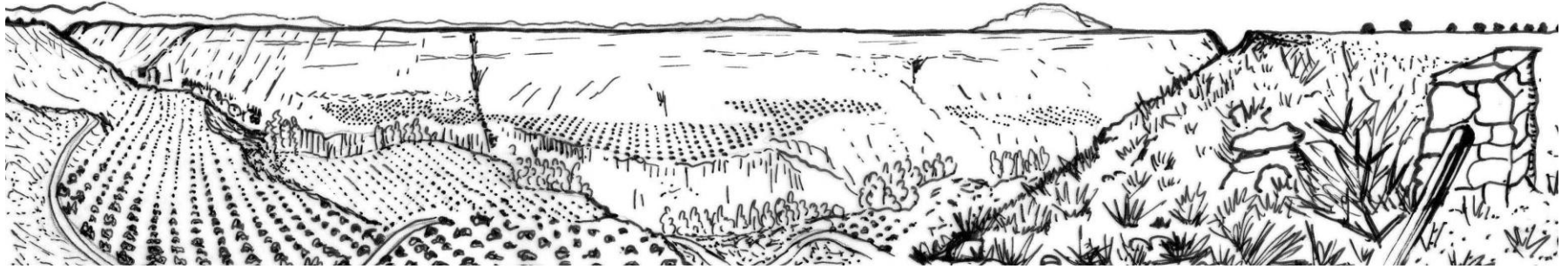
En los siguientes dibujos el relieve de la izquierda representa Sierra Nevada y la Sierra de Baza mientras que la zona de la derecha corresponde a la Depresión de Guadix. Ordena las viñetas de más antigua a más moderna; a continuación redacta la historia geológica de la región.



ARROYO DE GOR

En los alrededores de Gorafe se han descubierto 198 dólmenes, lo que lo convierte en uno de los mayores conjuntos megalíticos del mundo. Se trata de construcciones con función de sepulcro de hace casi 3000 años. Casi todos los dólmenes han perdido la losa horizontal superior, pero se aprecia bien la disposición de las piedras verticales u ortostatos. Dibuja en tu cuaderno varios dólmenes vistos en planta y deduce si responden a un mismo modelo.





- Observa la panorámica del valle del río Gor desde el mirador de Olivares y orientate con ayuda del sol. Indica los puntos cardinales a la izquierda y a la derecha del dibujo.
- Reconoce los principales elementos del paisaje y señálos con flechas.
- Deduce la influencia de la actividad humana en el paisaje.
- Completa una tabla comparativa de las principales unidades de paisaje.

UNIDADES DE PAISAJE	INCLINACIÓN (Llano, pendiente fuerte o suave)	ALTITUD (Zona alta, media o baja)	TIPO DE MATERIAL (Roca coherente o materiales sueltos)	VEGETACIÓN (Escasa o abundante, matorral o arbolado, principales árboles)